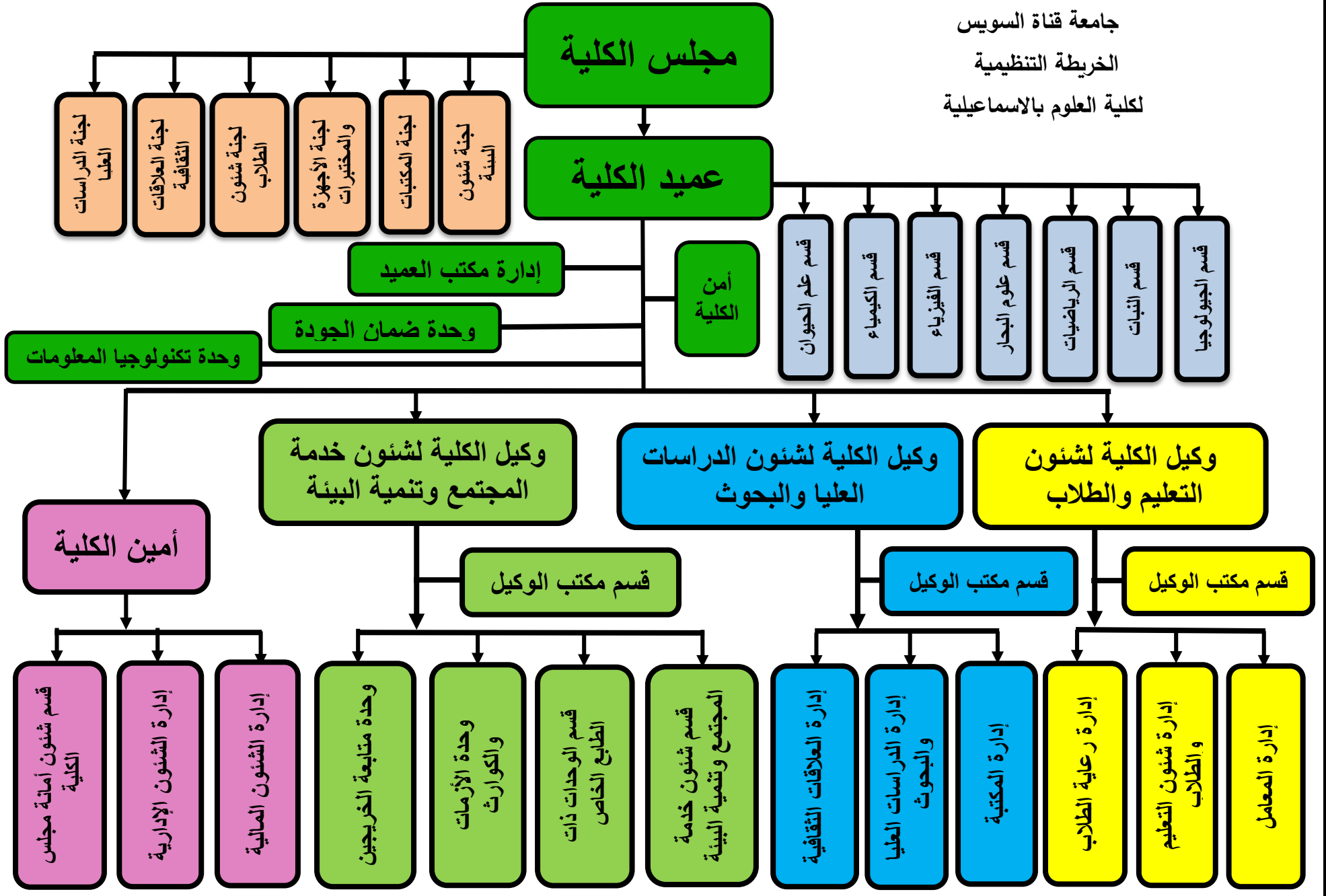




جامعة قناة السويس
الخريطة التنظيمية
كلية العلوم بالاسماعيلية





وكيل الكلية لشئون التعليم والطلاب

قسم مكتب الوكيل

إدارة المعامل

قسم المعامل

قسم صيانة
الأجهزة

قسم الشؤون
الفنية

إدارة رعاية الطلاب

قسم النشاط العلمى والتكنولوجى

قسم النشاط الثقافى والرياضى
والاعلامى والاجتماعى والرحلات

قسم الاسر الطلابية ونشاط الجوالة
والخدمة العامة والنشاط الفنى

وحدة الأنشطة الطلابية
ونوادر العلوم

وحدة الشكاوى وإستطلاع رأى الطلاب

إدارة شئون التعليم والطلاب

قسم الدراسة
والامتحانات

قسم القبول والتسجيل
والإرشاد

قسم الخريجين

وحدة التدريب

وحدة دعم الطلاب

وحدة دعم الوسائل
التعليمية والتكنولوجية



وكيل الكلية لشئون الدراسات العليا والبحوث

قسم مكتب الوكيل

إدارة المكتبة

قسم التوريد والشئون
المالية

قسم ميكنة المكتبات
والخدمات الرقمية

قسم الاستعارة
والخدمات الطلابية

إدارة العلاقات الثقافية

قسم البعثات والمنح
والاجازات الدراسية
والمهام العلمية

قسم الاتفاقيات
والمؤتمرات والمشروعات
البحثية

إدارة الدراسات العليا والبحوث

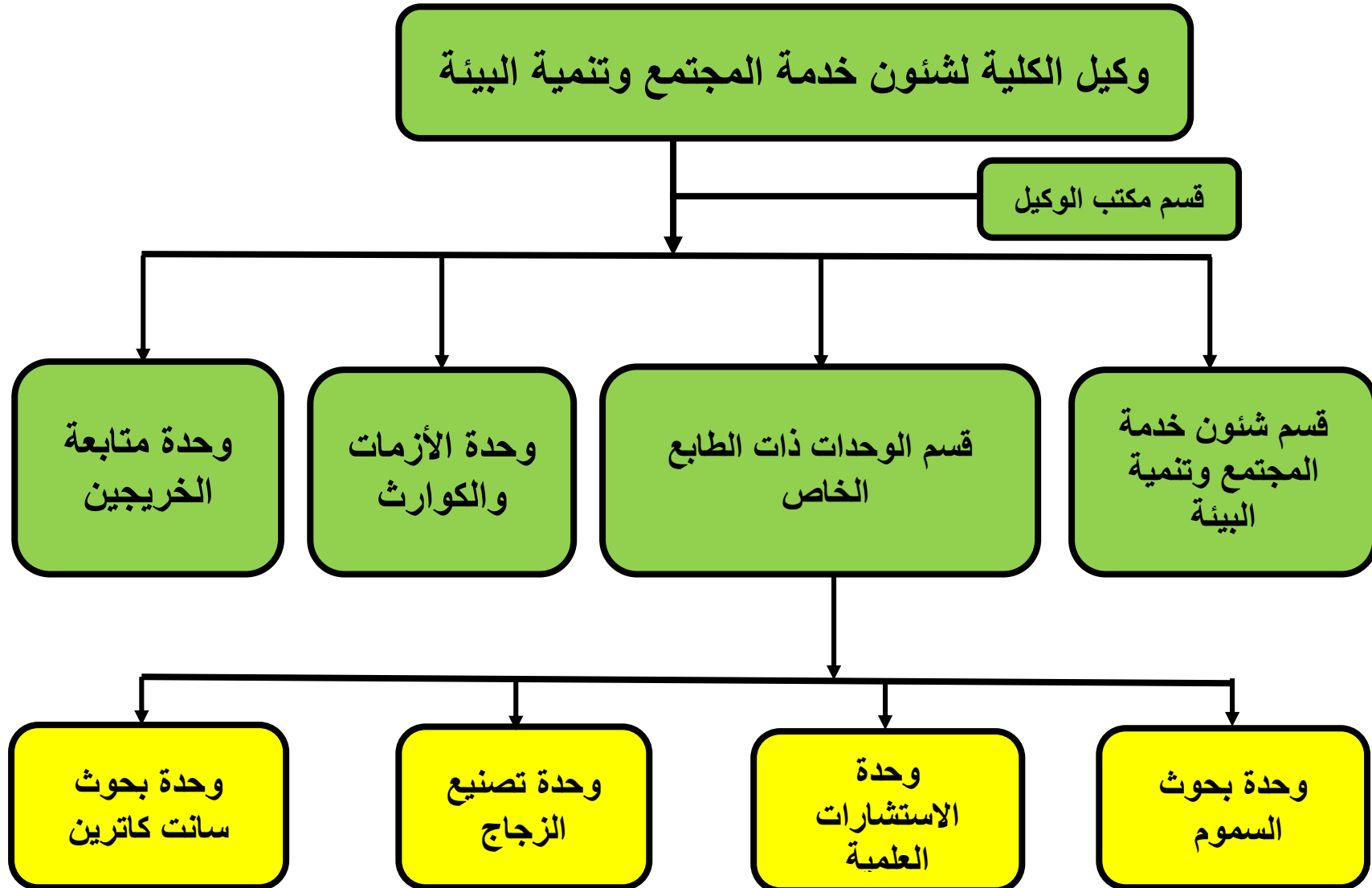
قسم شئون الدراسة
والامتحانات

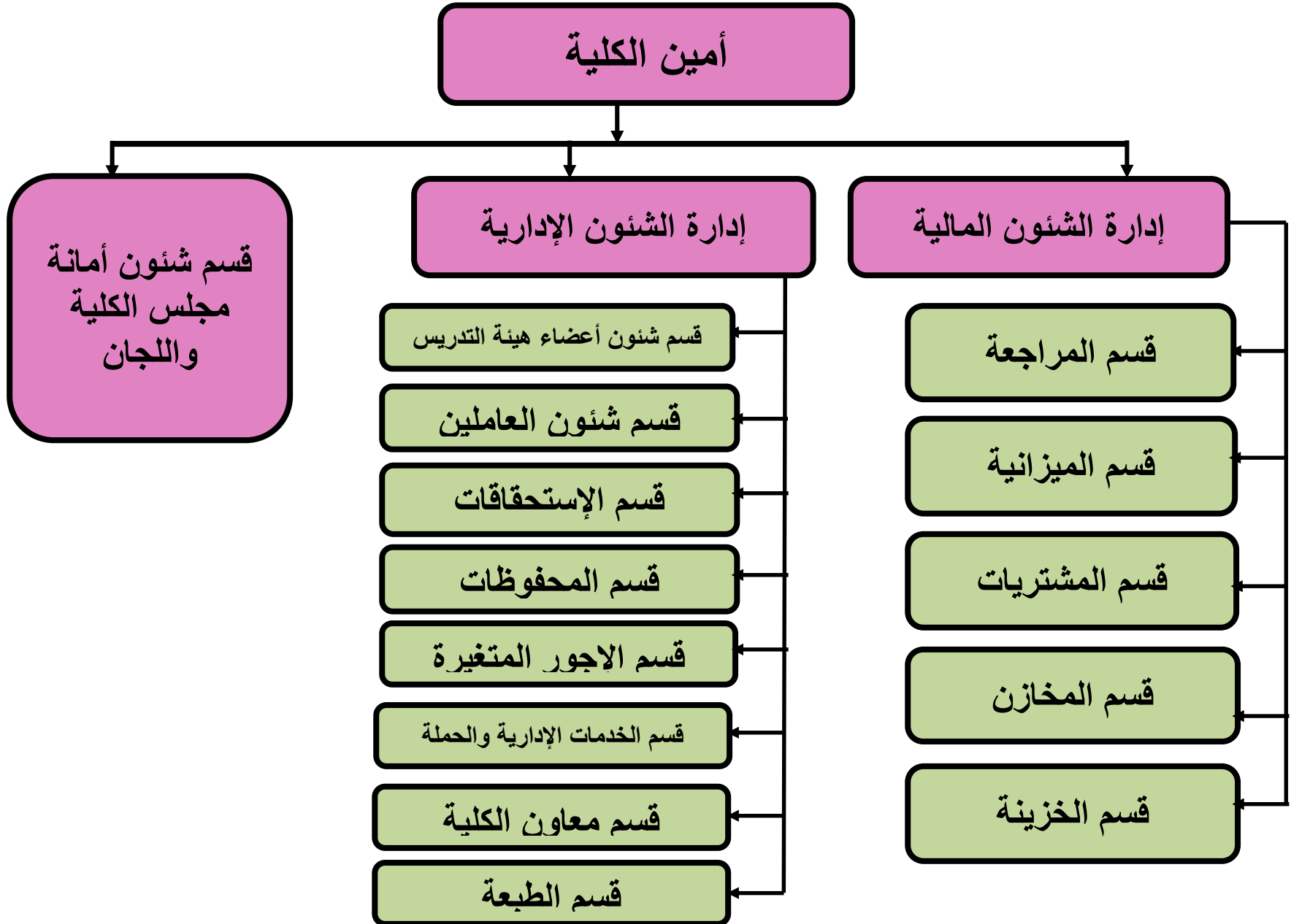
قسم القبول والتسجيل

قسم شئون الخريجين

قسم الرسائل العلمية

قسم البحوث







الهيكل التنظيمي لوحدة ضمان الجودة

عميد الكلية - رئيس مجلس الإدارة

مجلس الإدارة

أمين الكلية

ممثل مركز
ضمان
الجودة

المدير
التنفيذي

وكيل الكلية
لشئون خدمة
المجتمع وتنمية

وكيل الكلية
لشئون التعليم
والطلاب

ممثل عن طلاب
مرحلة الدراسات
العليا

ممثل عن
مؤسسات المجتمع
المدنى

ممثل عن طلاب
مرحلة
البكالوريوس

وكيل الكلية لشئون
الدراسات العليا
والبحوث

